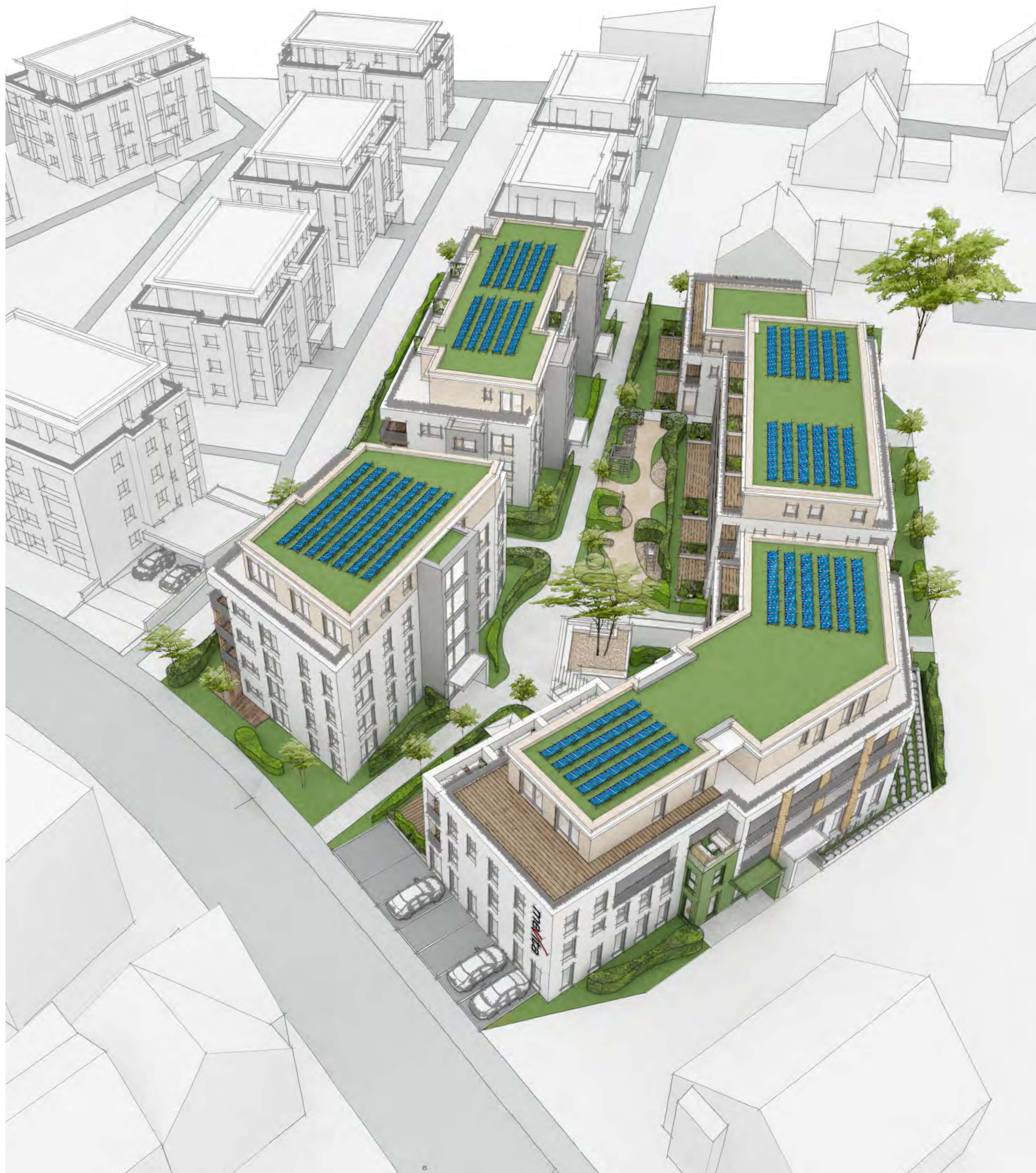


Ost Perpektive mit Blick zum Innenhof



Innenhof



**Vorhaben- und Erschließungsplan
"MEVITA Radolfzell"**

**Perspektive
Aussenanlagen**

MASS-STAB	841mm x 594mm	GEZEICHNET	fsc
FORMAT		DATUM PLANUNG	19.10.2021

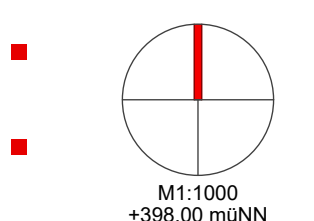


DATUM ANERKANNT BAUHERR GEFERTIGT ARCHITEKT
Schweizer Immo Projekt GmbH Erik Schaufelberger Dipl.-Ing.-(FH) Freier Architekt

PROJEKT Neubau einer Wohnanlage mit fachärztlichen Praxen und Tiefgarage
Josef-Bosch-Straße 4 - 1700/18, 1700/21
78315 Radolfzell

BAUHERR Schweizer Immo Projekt GmbH
Schulstraße 6
70839 Gerlingen

PLAN-NUMMER
BGS
VI-01
PROJEKT-NUMMER
19-01-03

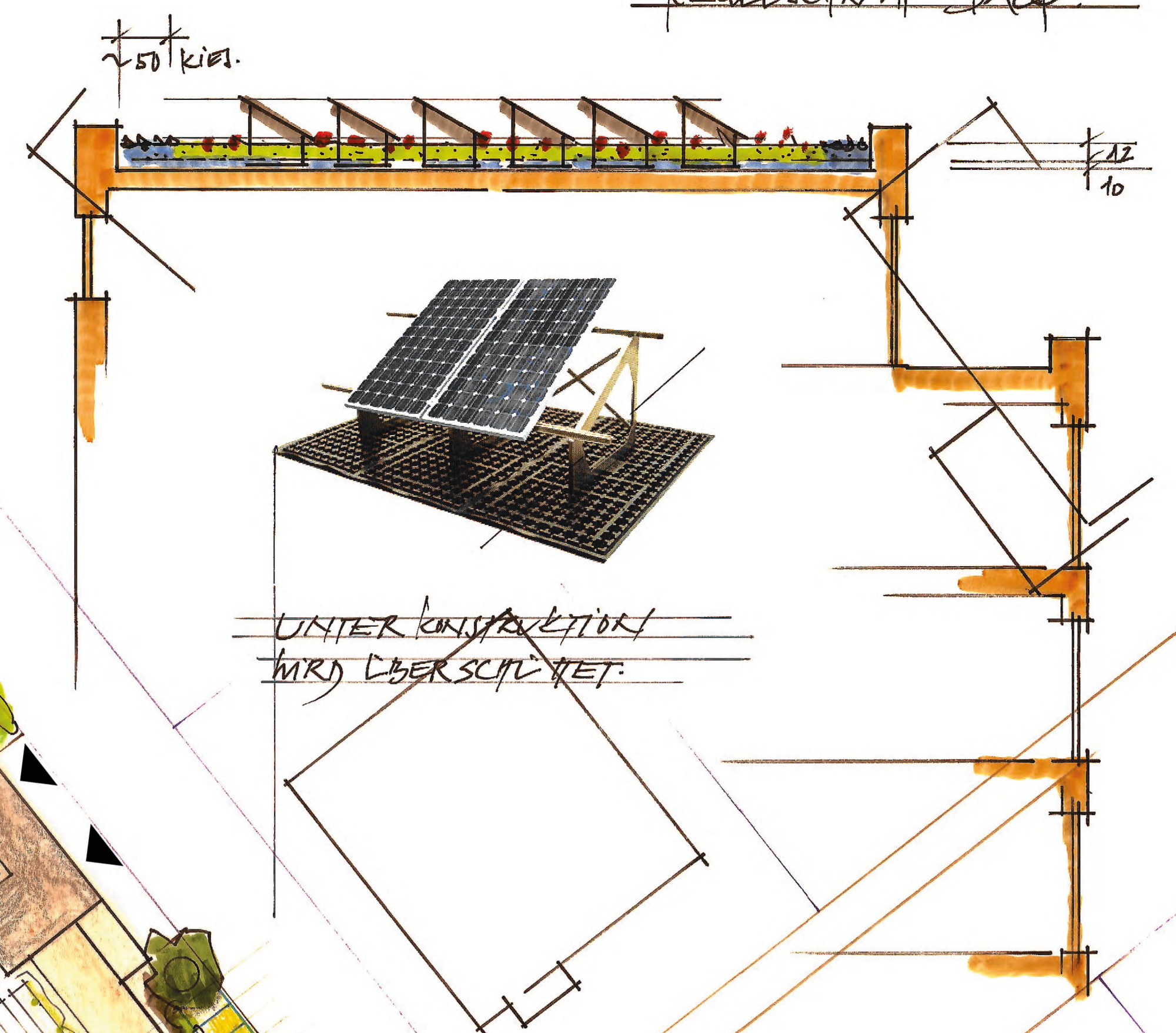


DIPL.-ING.
HANSJÖRK SCHNECK
FREIER ARCHITEKT GMBH
geschäftsführender Gesellschafter
Erik Schaufelberger Dipl.-Ing.-(FH)
Freier Architekt

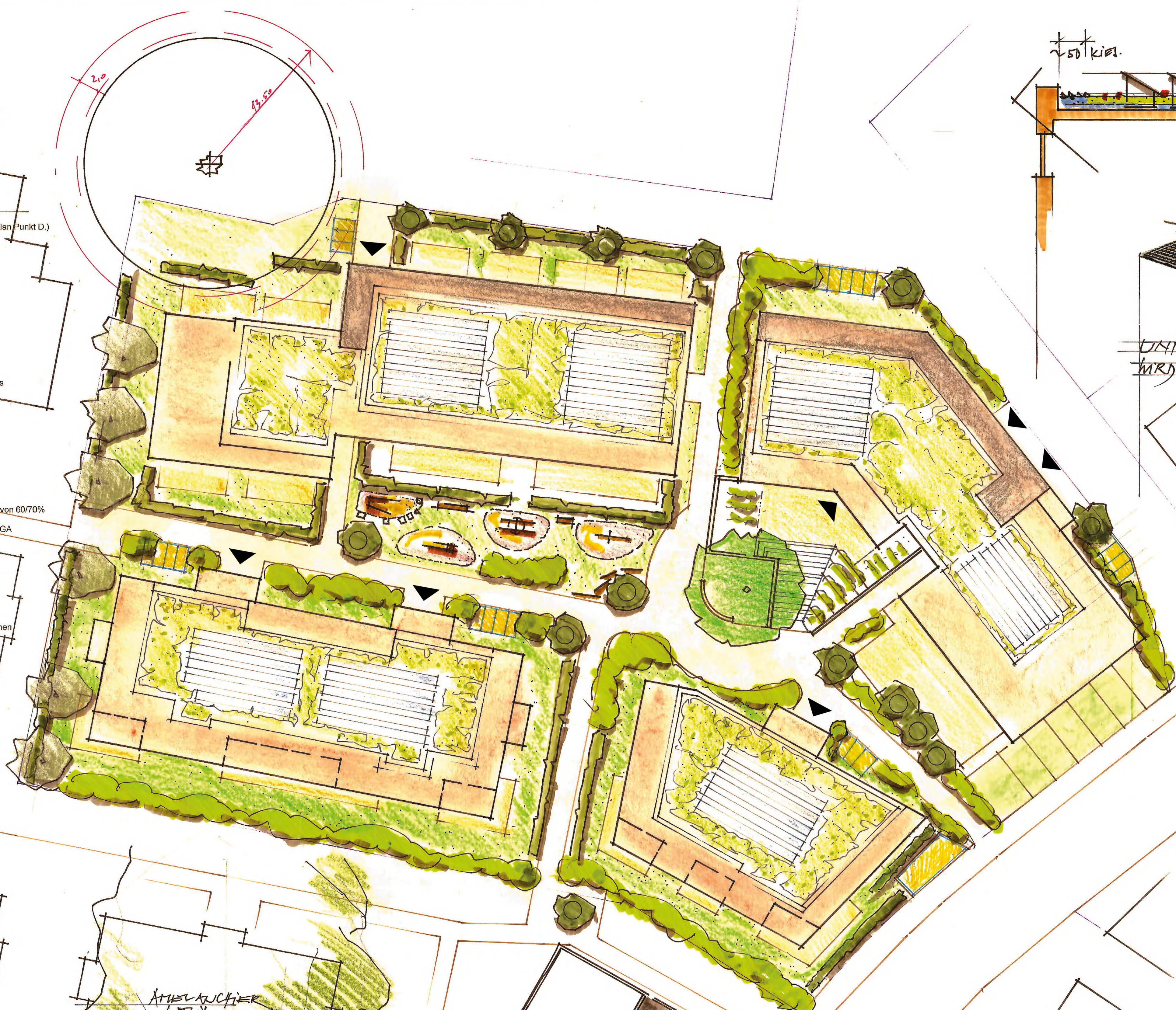
BÜRO LEONBERG
BOBLINGER STR. 13
71229 LEONBERG
TEL.: 07152 / 9763-0
FAX.: 07152 / 9763-23
E-MAIL: architekten@schneck.de



REGELQUERSCHNITT DACH



N



Erläuterungen zum Plan
(Gehölze aus Pflanzenlisten vom Bebauungsplan-Punkt D.)

- Feldahornreihe
Acer campestre Hochstämmle
- Geschnittene Hecken in den Bereichen
Vor den Terrassen mit
Carpinus betulus und Cornus mas gemischt
und Taxus baccata
- Schmale Kleinbäume in Hochbeeten aus
Carpinus betulus Frans Foraine
- Lockere Gehölzstreifen entlang der Wege aus
Ligustrum vulgare (nicht am Spielplatz)
Rhamnus cathartica
Cornus mas
Rosa canina
Crataegus laevigata
- Solitärbaum Traubeneiche
Quercus petraea
- Dachbegrünung mit
12 cm Gesamtaufbau und Wasserrückhaltung von 60/70%
Horizontale Entwässerungsebene auf der TIGA
Aus Dränlava B/16 Naturprodukt
- Spielplatz für Kleinkinder (100 qm)
Bänke
Sandkasten mit Sand
Vogelnestschaukel im Kies
Rutsche im Mulchboden
Wippe im Kies
Sitzmöglichkeiten aus gesägten Vollholzstämmen
Einzelne Muschelkalkquader
dazwischen Rasenflächen
- Wege aus
Betonpflaster K4
CO2 effizient, Abflussbeiwert 0,4
Terrassen aus
Betonplatten mit Fugenbreite von 4 mm
Parkplätze
Rasenpflaster greenSton
- Fahrradaufstellplätze 1 - 23
Mülltonnenaufstellplätze 10 qm

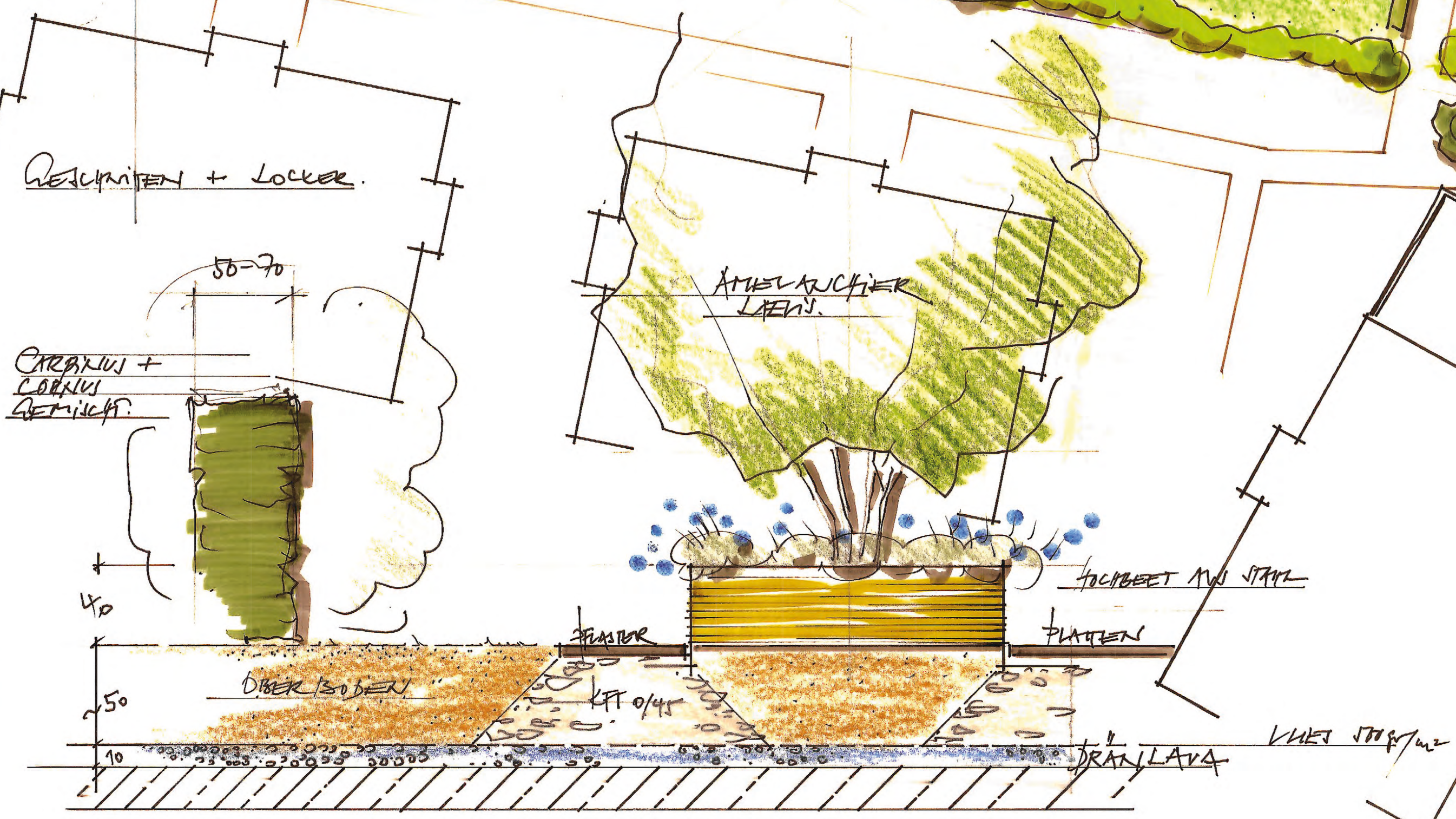
MEVITA Radolfzell
Neubau einer Wohnanlage mit fachärztlichen Praxen und Tiefgarage
Josef-Bosch-Straße 4
Flst. 1700/18, 1700/21
78315 Radolfzell

Freiflächengestaltungsplan
1:200

Bauherr
Schweizer Immo Projekt GmbH
Schulstraße 6
70839 Gerlingen

Planung
PREUSS FREIRAUMPLANUNGEN
Wolfgang Prauss
Freier Landschaftsarchitekt
Eblestraße 12
71263 Weil der Stadt
preuss.wdstr@t-online.de

W. Prauss



REGELQUERSCHNITT 1:20 TIGA / GARDEN

Josef-Bosch-Straße